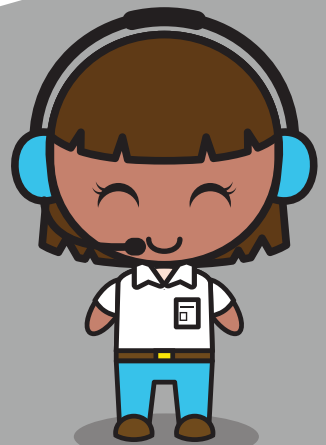
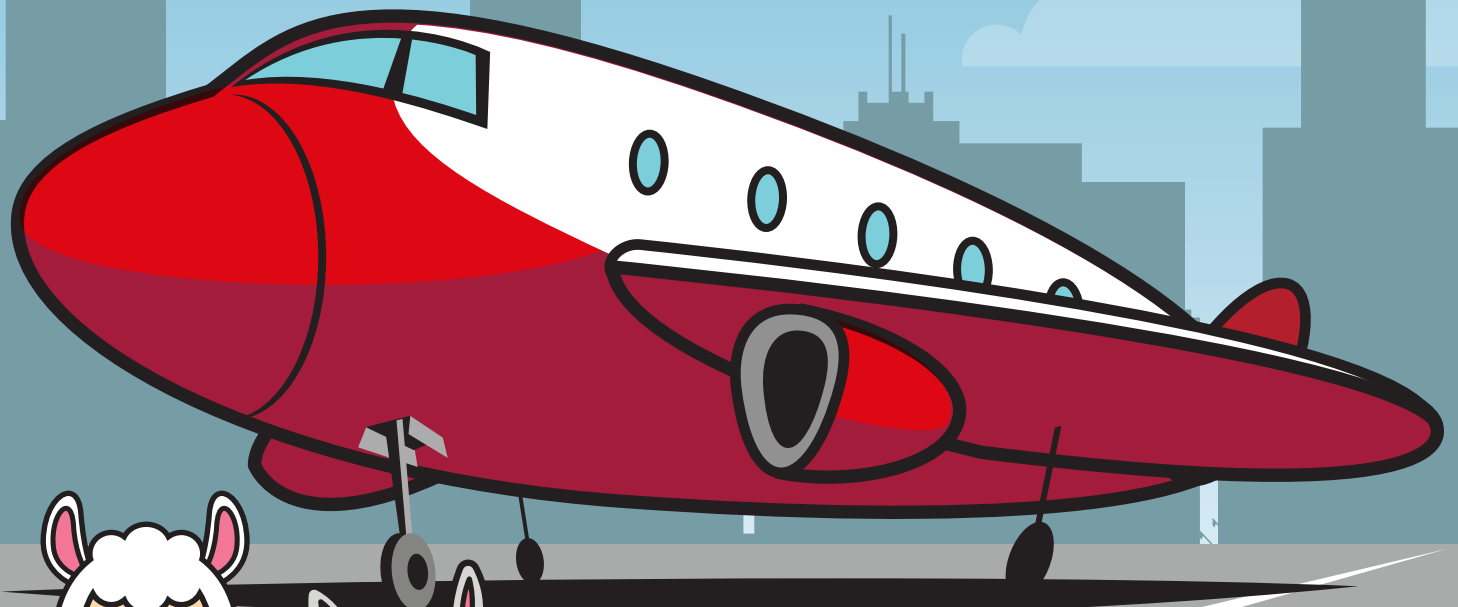


LOS AEROPUERTOS DE CHICAGO



Libro para colorear y otras actividades



Este libro pertenece a:

¡BIENVENIDOS!

¡Hola, pequeño viajero! Bienvenido a los geniales aeropuertos de Chicago. Son aeropuertos de fama mundial para una ciudad de clase mundial. Esperamos que te detengas un momento a conocer las tiendas, los restaurantes y más, antes de despegar hacia tu aventura.

Las personas que trabajan aquí son las mejores. Todas están preparadas para ayudarles a ti y a tu familia a llegar a su destino. Conoce a los pilotos, los auxiliares de vuelo y los vendedores de boletos aéreos, así como a los meseros, el personal encargado de las sillas de ruedas, los guardias de seguridad, y demás personal de apoyo. Y quién sabe, quizás algún día tú también puedas trabajar en un aeropuerto.

Dondequiera que te dirijas, ¡esperamos que tengas un viaje seguro y divertido!

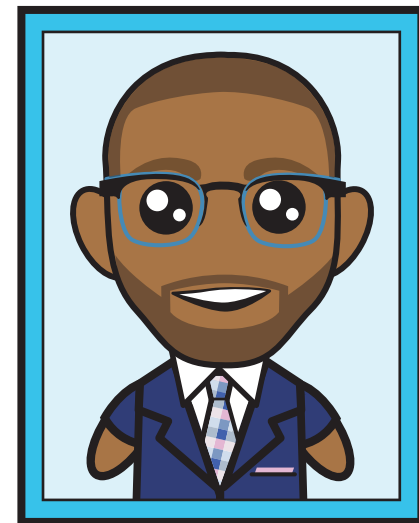
¡Bienvenido a los aeropuertos internacionales O'Hare y Midway! ¡Llegas justo a tiempo para acompañarnos en una divertida aventura con juegos, rompecabezas y actividades para colorear! En el camino, aprenderás todo acerca de los dos aeropuertos de Chicago.

Es posible que ahora te encuentres en uno de estos aeropuertos. Quizás estés en el Aeropuerto Internacional O'Hare, uno de los aeropuertos más transitados del mundo. Cada hora, cientos de aviones despegan o aterrizan aquí para que las personas puedan llegar a sus destinos. Quizás te encuentres en Midway, conocida como "la milla cuadrada más ocupada en el mundo de la aviación". Dondequiera que te encuentres, el Departamento de Aviación de Chicago se asegurará de que tú y tu familia tengan una experiencia de viaje segura y divertida en el aeropuerto. Los aeropuertos de Chicago tienen algo para todos.

Ahora, ¡súbete a tu avión imaginario y conoce los aeropuertos! Esperamos volver a verte pronto.



Alcalde
de la Ciudad
de Chicago
Brandon Johnson

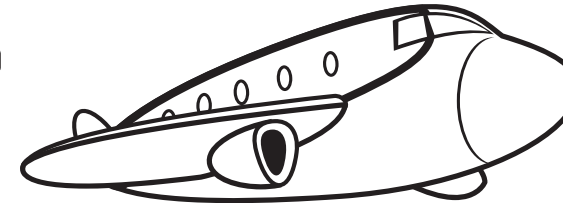


Comisionada del
Departamento de
Aviación de Chicago

Michael McMurray

A LA BÚSQUEDA DEL TESORO EN EL AEROPUERTO

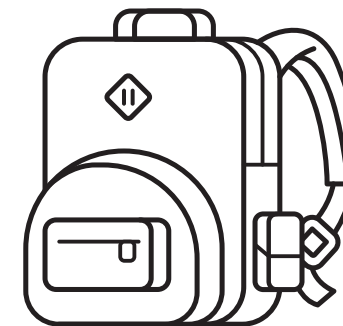
Avión



Piloto



Maleta



Pasaporte



Escáner de
seguridad



Boletos



Puerta de
embarque



TOMAR EL TREN DESDE Y

HACIA EL AEROPUERTO

¿SABÍAS QUE?

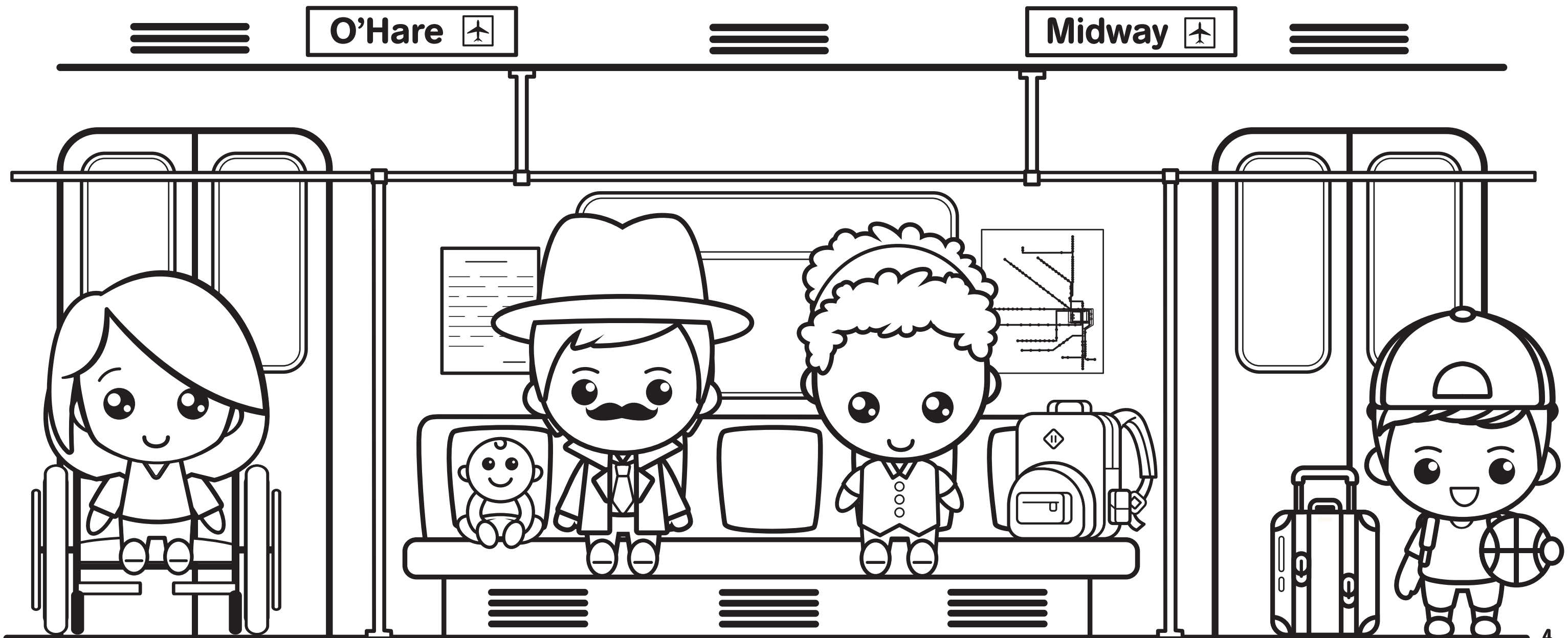


- La línea azul es una de las líneas "L" de Chicago de 26,93 millas (43,34 km) que circula entre el Loop (circuito del centro de la ciudad) y la estación O'Hare.
- La línea azul es la línea más larga del sistema de trenes "L" de la CTA, y la segunda más transitada.

¿SABÍAS QUE?

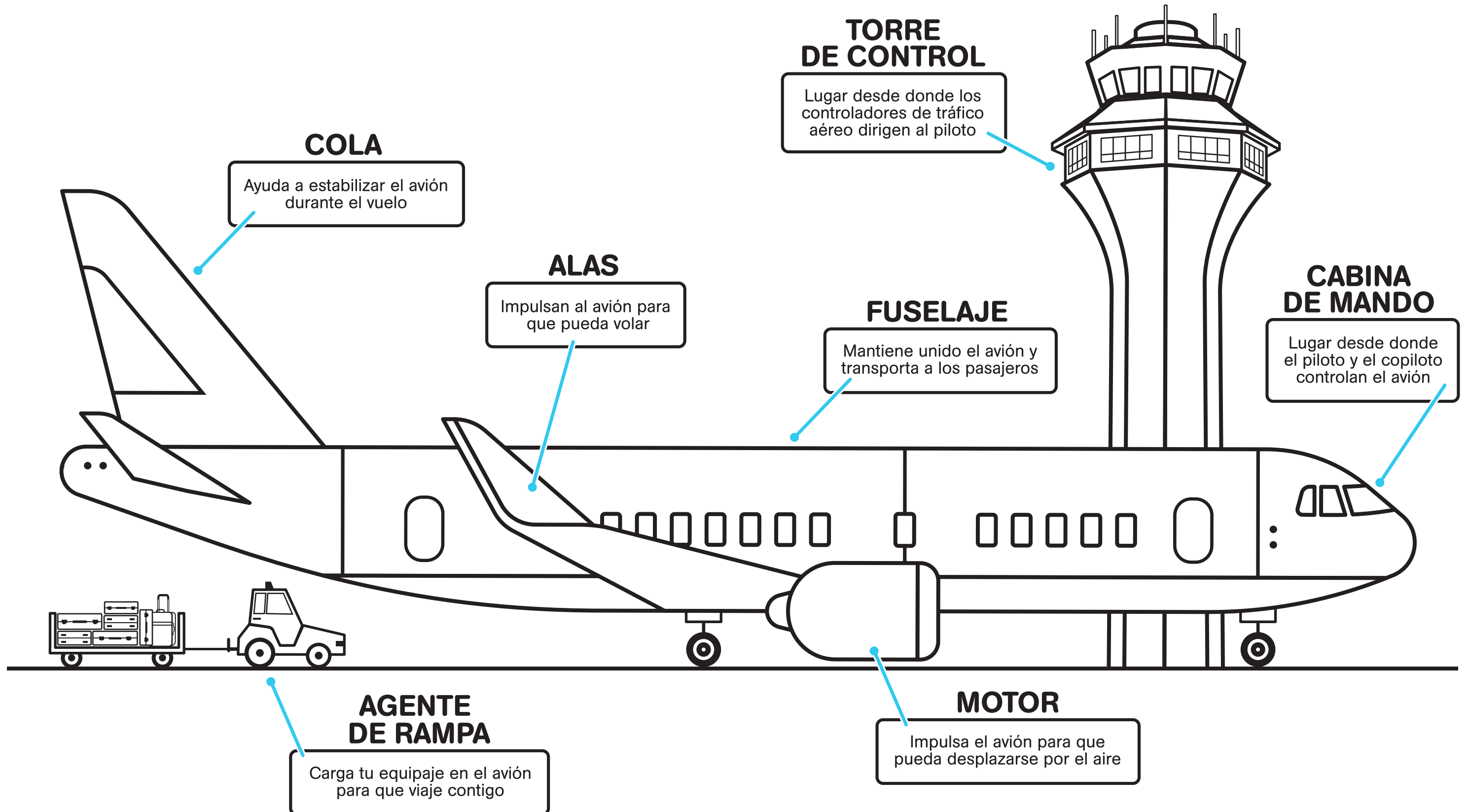


- La línea naranja tiene una longitud aproximada de 13 millas (21 km) y va desde el Loop hasta la estación Midway.
- La línea naranja empezó operaciones el 31 de octubre de 1993 y fue la primera extensión del sistema de la CTA, desde la extensión de la línea azul del Aeropuerto O'Hare en septiembre de 1984.



COSAS QUE APRENDER SOBRE

AVIONES Y AEROPUERTOS



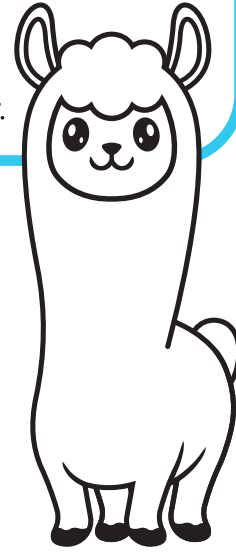
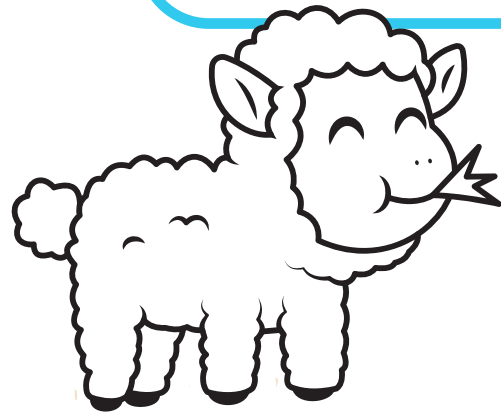
SOPA DE LETRAS

¿SABÍAS QUE?



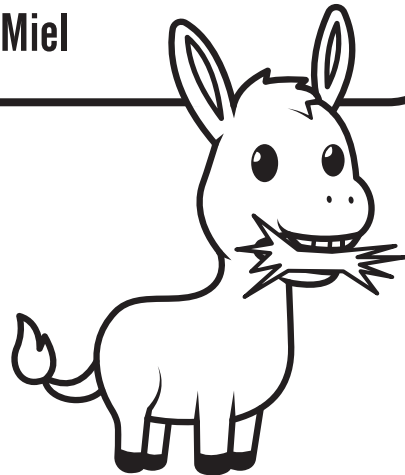
Cada verano, más de 130 animales, entre ellos, ovejas, cabras, burros y llamas pastan en los terrenos del Aeropuerto O'Hare. ¡Este rebaño de pastoreo nos permite la poda del césped de manera muy ecológica!

En O'Hare también habitan más de 250.000 abejas. Sus colmenas reciben el nombre de apiario, y la miel que producen se vende en ambos aeropuertos de O'Hare y Midway.



¿Puedes encontrar todas las palabras de la lista que están escondidas en el recuadro?

- | | |
|--------------|-------------|
| 1. Apiario | 7. Abeja |
| 2. Colmena | 8. Llama |
| 3. Burro | 9. Reciclar |
| 4. Ecológico | 10. Oveja |
| 5. Rebaño | 11. Pastor |
| 6. Miel | |



O	B	R	E	C	I	C	L	A	R
V	U	P	A	S	T	O	R	A	Ó
E	R	P	G	M	I	E	L	A	R
J	R	M	L	L	A	M	A	B	Á
A	O	J	I	S	P	Ó	L	E	Ú
H	Y	Ú	D	V	Á	Z	Ó	J	B
R	E	B	A	Ñ	O	V	V	A	O
E	C	O	L	Ó	G	I	C	O	K
A	P	I	A	R	I	O	Ñ	Ú	O
A	C	O	L	M	E	N	A	D	X

CRUCIGRAMA



The crossword puzzle grid consists of 13 numbered clues. A passport is shown in the top right corner with the word 'PASAPORTE' and a globe icon. An airplane is shown in the middle right section of the grid.

HORIZONTAL

- Los aviones hacen esto antes de despegar
- Lo necesitas para entrar a otro país
- Este es el inicio de un vuelo
- Este lugar alberga pistas y aviones
- Desde aquí los pasajeros abordan al avión
- Ellos vuelan el avión
- Lo que hacen los pájaros y los aviones

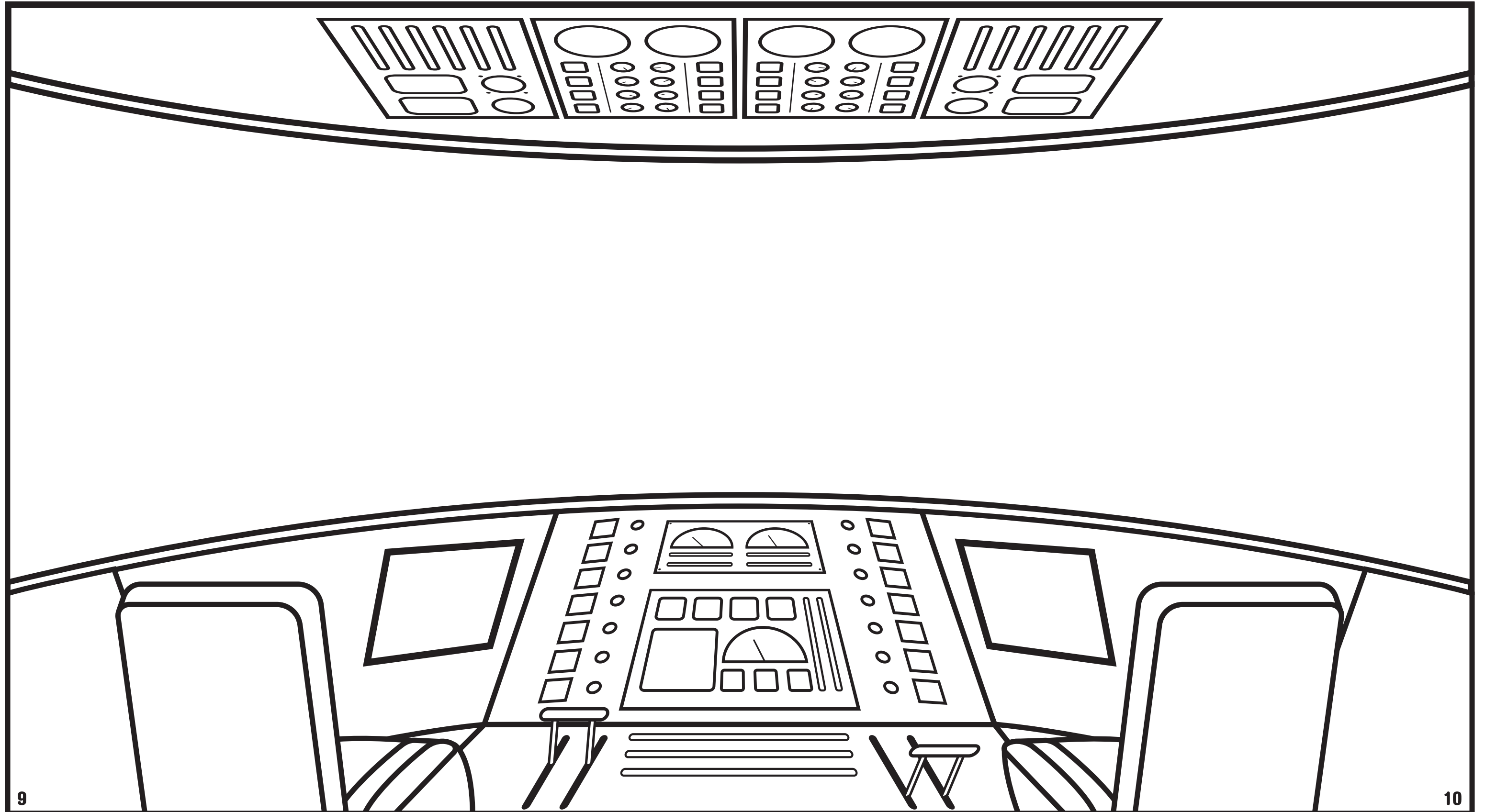
VERTICAL

- Un avión tiene dos de estas
- Otro nombre para un avión
- Este es el paso final de un vuelo
- Aquí empacas tu ropa
- Debes comprar esto para poder subir al avión
- El lugar en el que te encuentras cuando estás volando

RESPUESTAS: HORIZONTAL: 1. taxi 4. pasaporte 6. despegue 9. aeropuerto 11. puerta 12. pilotos 13. volar VERTICAL: 2. alas 3. jet 5. aterrizaje 7. maleta 8. boleto 10. cielo

¿PUEDES DIBUJAR LO QUE VES

DESDE LA CABINA DE MANDO?

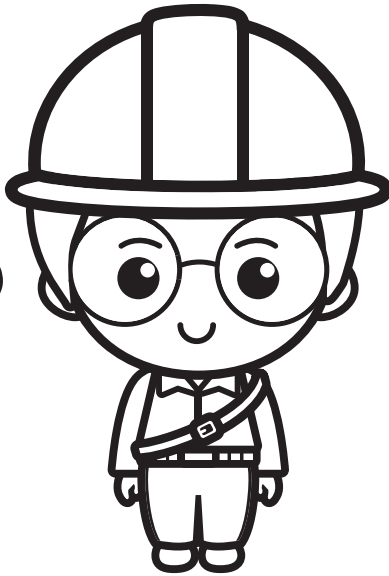


ENCUENTRA LAS HERRAMIENTAS

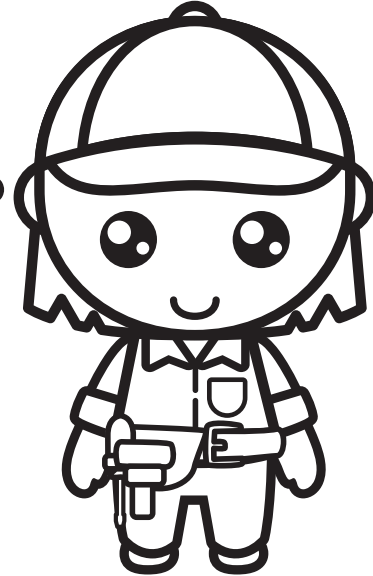
Más de 260 trabajadores especializados se encargan de la construcción y el mantenimiento de los edificios, terrenos y pistas de los aeropuertos de O'Hare y Midway. ¿Puedes dibujar una línea que junte al trabajador del aeropuerto con los objetos que utiliza en su trabajo?



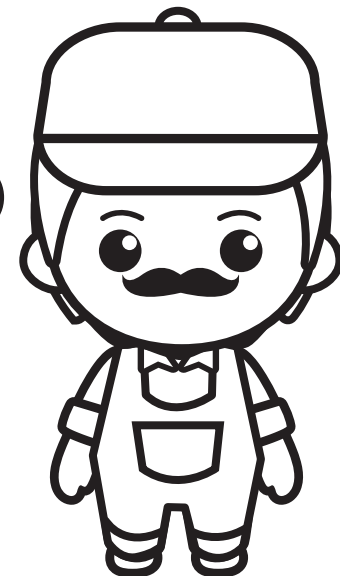
OPERARIO



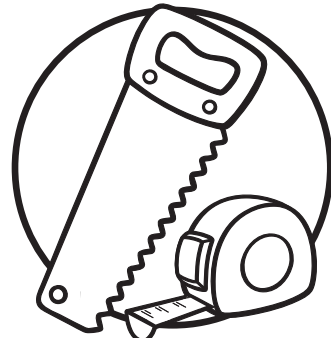
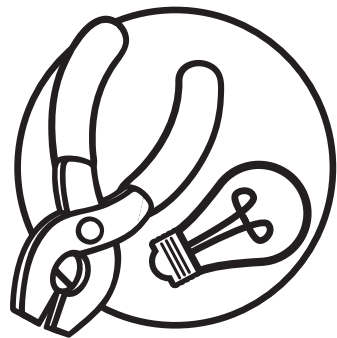
ELECTRICISTA



CARPINTERO



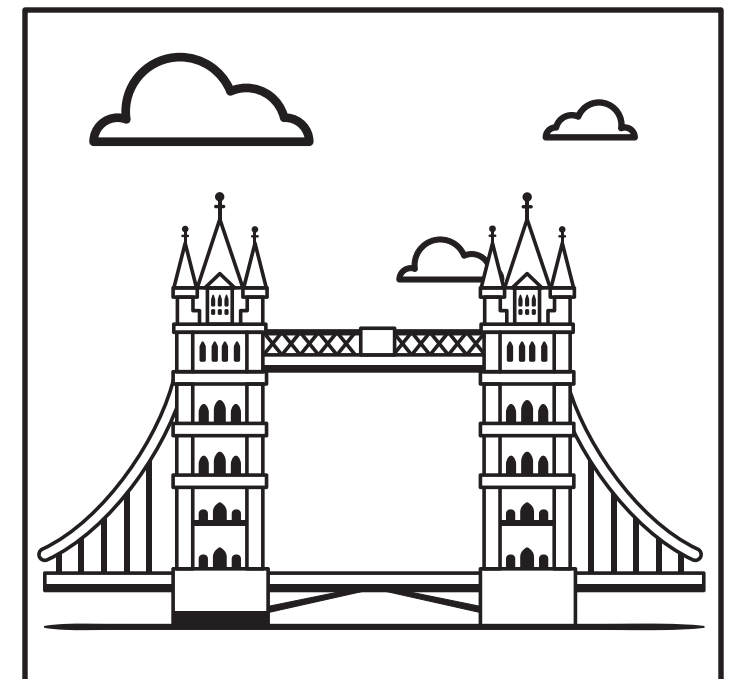
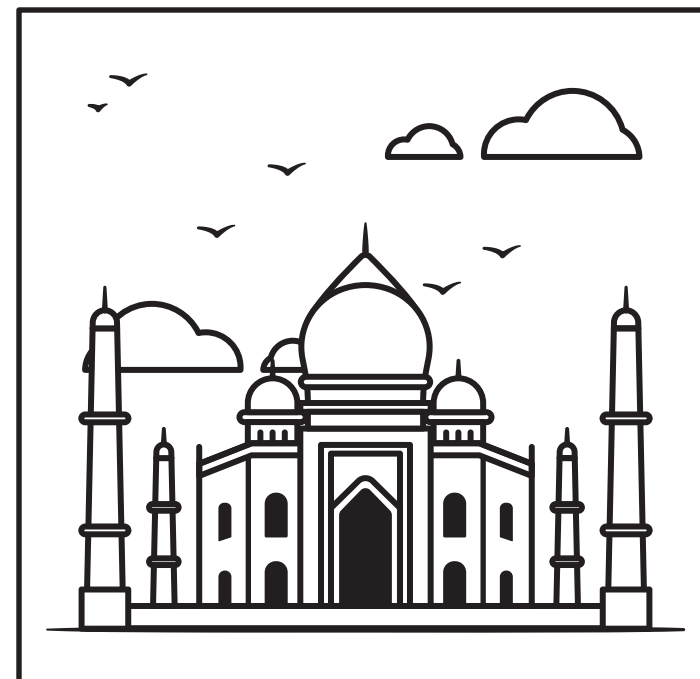
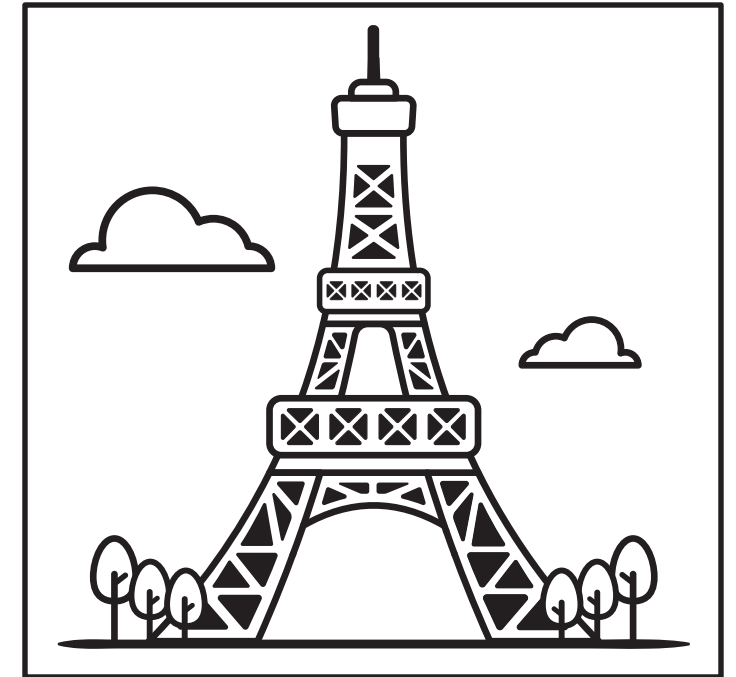
PINTOR



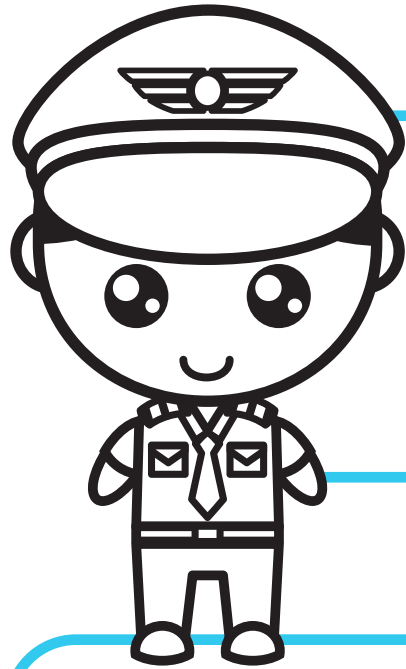
VOLAR ALREDEDOR DEL MUNDO



¡Los aviones que despegan desde los aeropuertos de O'Hare y Midway vuelan hacia casi 60 destinos internacionales alrededor del mundo!



¿QUÉ PROFESIÓN TE PARECE

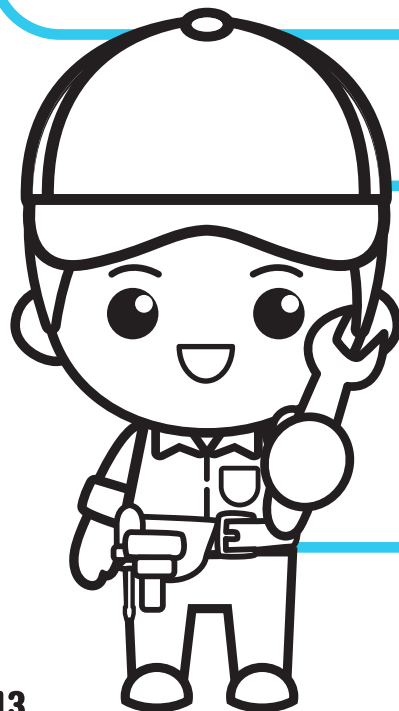


PILOTO

Se encarga de volar el avión de manera segura. ¿Sabías que la mayor parte de los vuelos necesitan tener dos pilotos? Uno es el capitán, quien está al mando, y el otro es el copiloto, conocido como primer oficial. ¿Te gustaría aprender a volar un avión?

CONTROLADOR DE TRÁFICO AÉREO

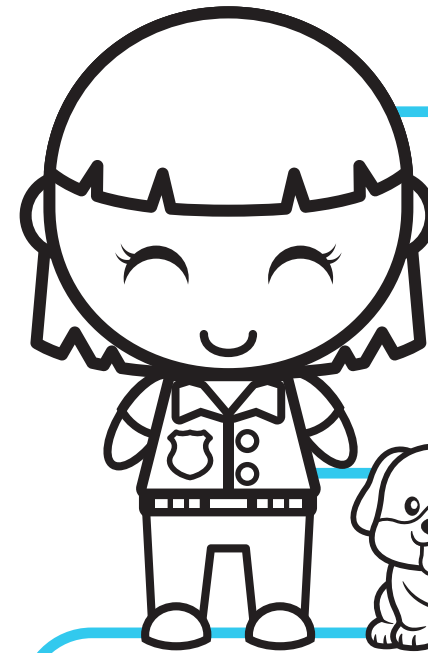
Ayuda al piloto a despegar, volar y aterrizar de manera segura. También guía a los aviones en el aire para que mantengan una distancia segura entre ellos. ¿Puedes encontrar una torre de control de tráfico aéreo en el aeropuerto?



MECÁNICO DE AERONAVES

Se encarga de inspeccionar, probar, reparar y hacer mantenimiento de los aviones para que vuelen de forma segura. Sabe cómo arreglar los motores, el tren de aterrizaje, los frenos, los controles y demás. ¿Conoces todas las partes de un avión?

INTERESANTE?

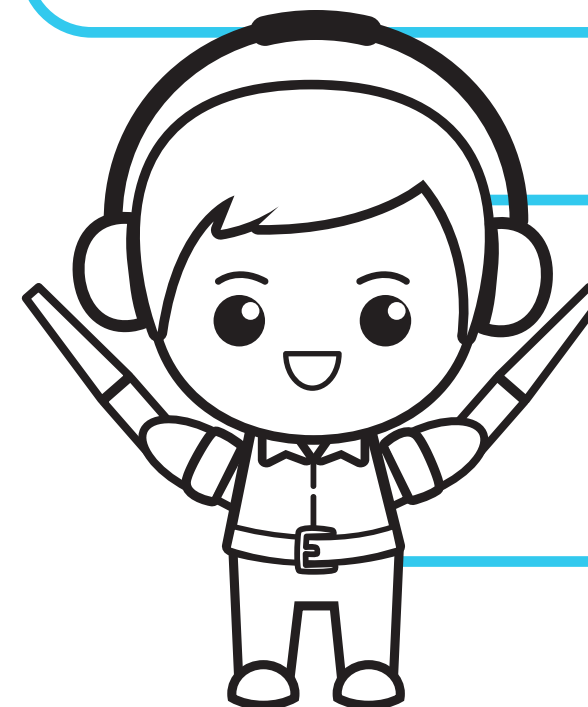
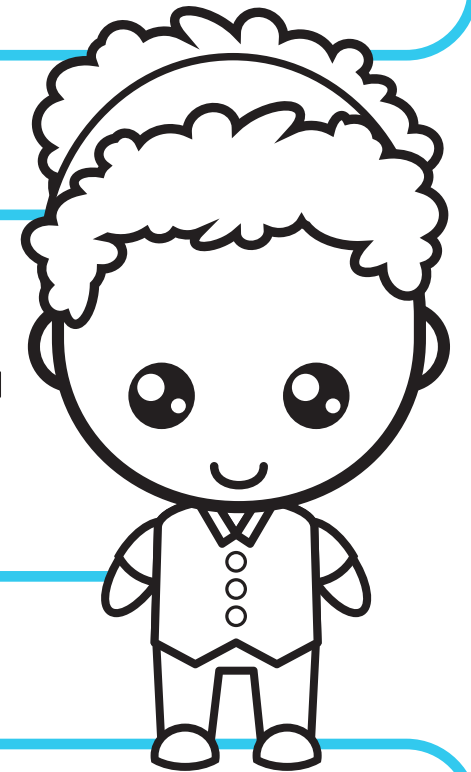


OFICIAL DE SEGURIDAD

Se encarga de la seguridad de los pasajeros y los empleados en el aeropuerto. Uno de ellos revisó tu boleto cuando ingresaste a través del control de seguridad. ¿Puedes encontrar a algún oficial de seguridad con un perro?

AUXILIAR DE VUELO

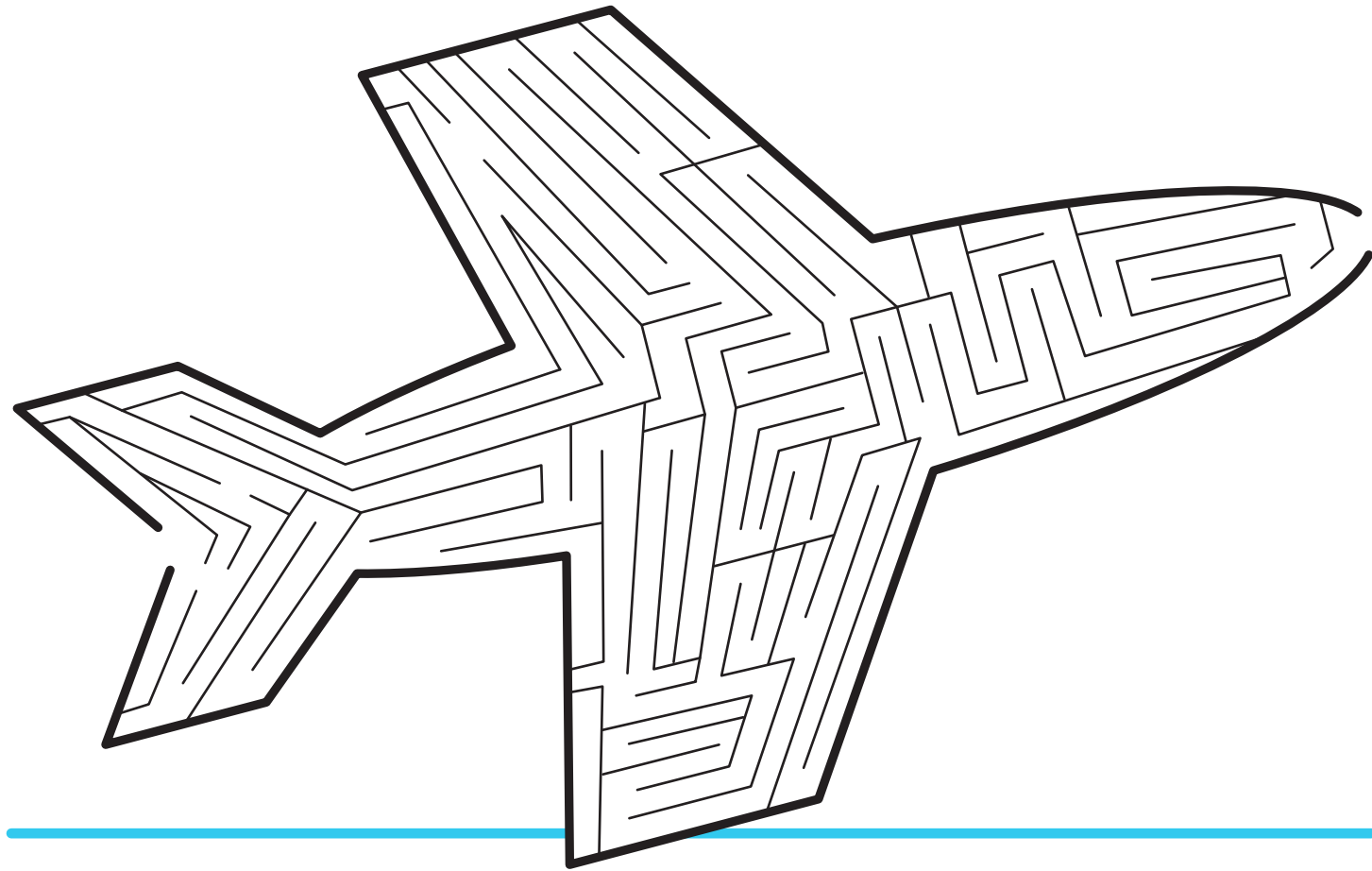
Se encarga de la seguridad de los pasajeros en el avión y ayuda a que te sientas cómodo durante el vuelo. ¿La/el auxiliar de vuelo te mostró cómo usar el cinturón de seguridad? ¿Te ofrecieron un refrigerio o una bebida durante el vuelo?



AGENTE DE RAMPA

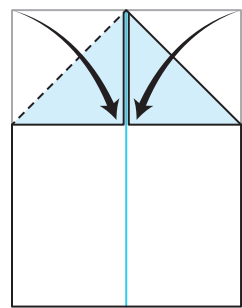
Carga y descarga tu equipaje en el avión correcto, guía a los aviones en tierra desde las puertas de embarque y la pista, y ayuda a descongelar el fuselaje del avión en condiciones climáticas de frío.

AVANZA DE LA COLA A LA NARIZ

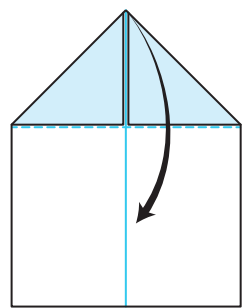


HAGAMOS UN AVIÓN DE PAPEL

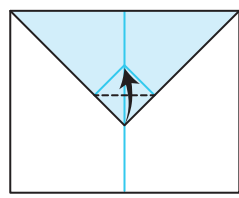
Colorea el boceto en la página siguiente (adelante y atrás) y luego dóblalo para formar un colorido avión de papel.



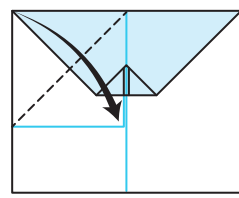
1. Dobra por la mitad y despliega. Dobra las esquinas de arriba hacia adentro hasta el doblez en la mitad.



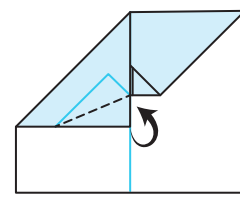
2. Dobra la parte superior de arriba hacia abajo.



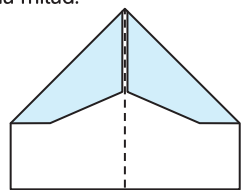
3. Dobra la punta hacia arriba.



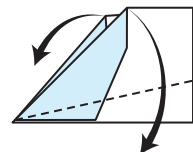
4. Dobra la esquina izquierda hasta el doblez en la mitad.



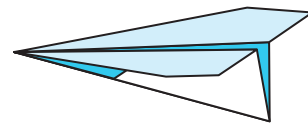
5. Dobra la hoja y pásala por debajo.



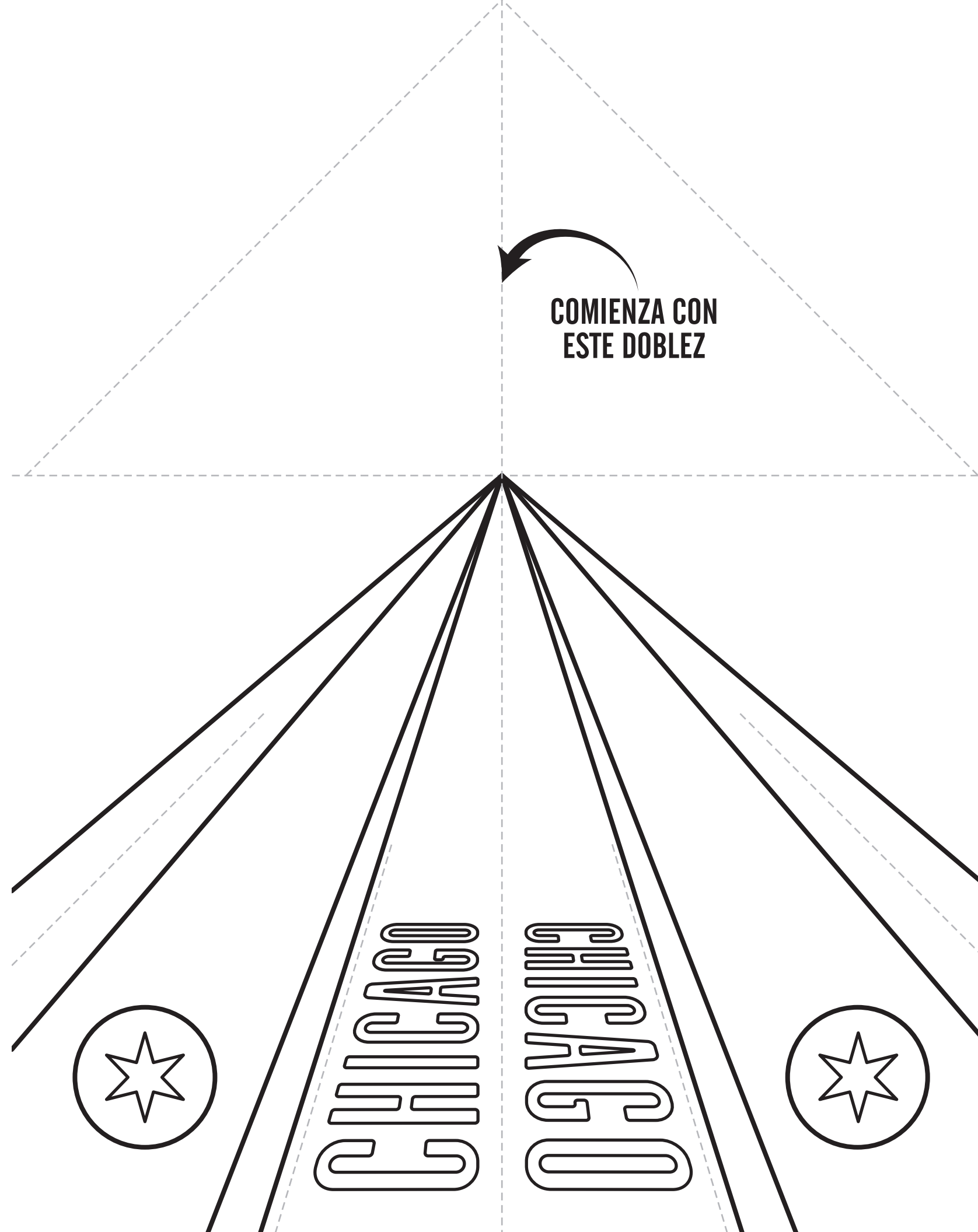
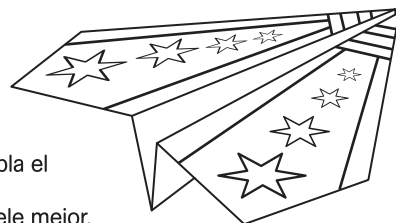
6. Repite los pasos 4 y 5 en el lado derecho. Después, dobla el avión en dos.



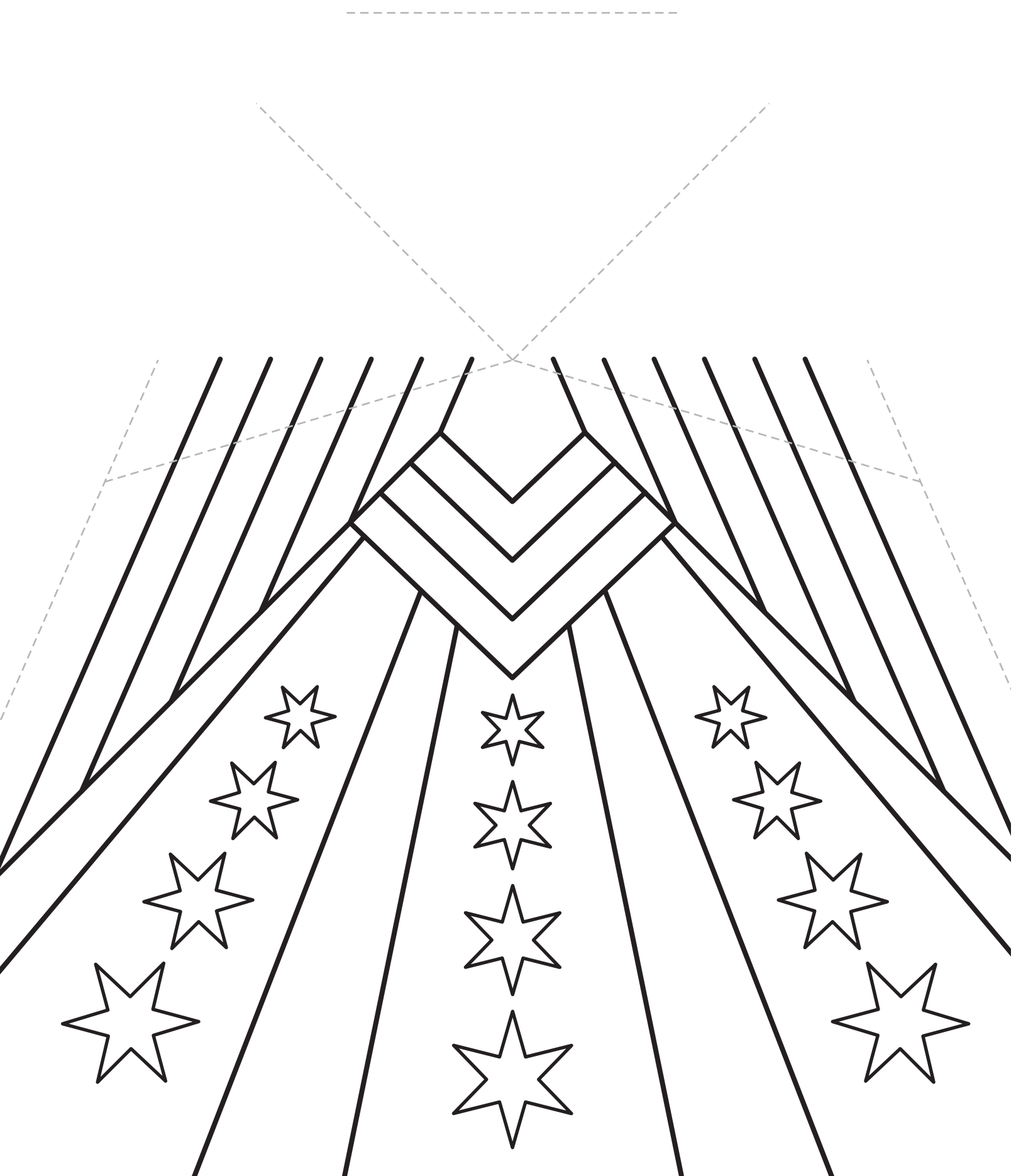
7. Dobra las alas hacia abajo.



8. Así debe lucir el avión terminado. Dobra el borde de la parte trasera de las alas ligeramente hacia arriba para que vuele mejor.



DATOS CURIOSOS DEL AEROPUERTO



AEROPUERTO INTERNACIONAL O'HARE



1945 AÑO DE INAUGURACIÓN DEL AEROPUERTO O'HARE

 MÁS DE **215** TIENDAS Y RESTAURANTES

300 QUITANIEVES Y CAMIONES 

 **191** PUERTAS DE EMBARQUE  **8** PISTAS EN OPERACIÓN

AEROPUERTO INTERNACIONAL MIDWAY



1927 AÑO DE INAUGURACIÓN DEL AEROPUERTO MIDWAY

 MÁS DE **55** TIENDAS Y RESTAURANTES

66 QUITANIEVES Y CAMIONES 

 **43** PUERTAS DE EMBARQUE  **5** PISTAS EN OPERACIÓN



O'HARE & MIDWAY
— INTERNATIONAL AIRPORTS — ✈

flychicago.com/JrFlightCrew
#JrFlightCrew



fly2ohare
fly2midway



SALUDOS DESDE

CHICAGO

